

ตารางแสดงวงเงินงบประมาณที่ได้รับการจัดสรรและราคากลางในการจ้างก่อสร้าง

1.ชื่อโครงการ จ้างเหมาก่อสร้างถนนคอนกรีตเสริมเหล็ก (คสล.) หมู่ที่ 13

2.วงเงินงบประมาณที่ได้รับการจัดสรร 220,000 (สองแสนสองหมื่นบาทถ้วน)

3.ลักษณะงานโดยสังเขป

ถนน คสล.ขนาดผิวจราจร กว้าง 5 เมตร หนา 0.15 เมตร ยาว 80 เมตร หรือมีพื้นที่ผิวจราจรไม่น้อยกว่า 400 ตารางเมตร พร้อมติดตั้งป้ายประชาสัมพันธ์ รายละเอียดตามแบบแปลน อบต. กำหนด

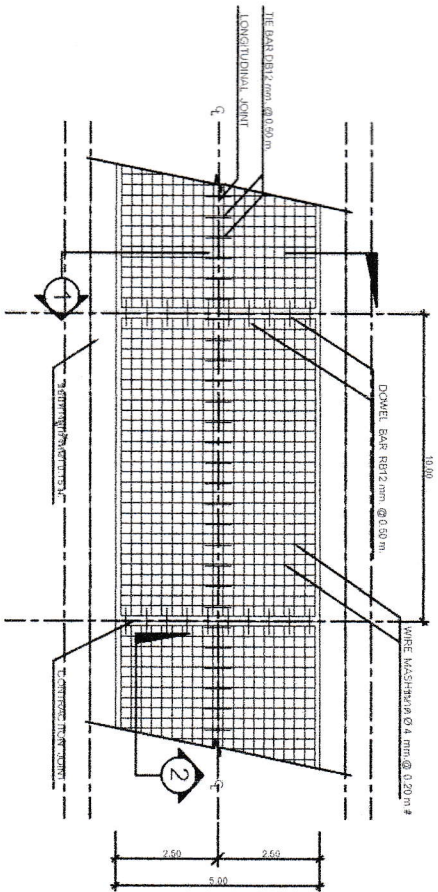
4.ราคากลางคำนวณ ณ วันที่ 3 พฤษภาคม 2560 เป็นเงิน 218,690 (สองแสนหนึ่งหมื่นแปดพันหกกร้อยเก้าสิบบาทถ้วน)

5.บัญชีประมาณราคากลาง

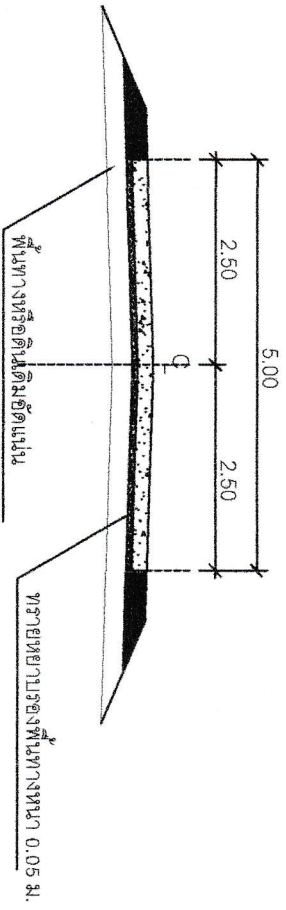
5.1 แบบสรุปราคากลางงานก่อสร้าง

6.คณะกรรมการกำหนดราคากลาง

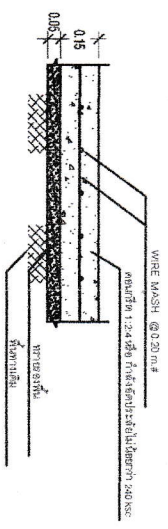
- | | |
|-----------------------|---------------|
| 6.1 นายบุญทัน แสงแก้ว | ประธานกรรมการ |
| 6.2 นายสมพงษ์ บุญหล้า | กรรมการ |
| 6.3 นายยงยุทธ พลบำรุง | กรรมการ |



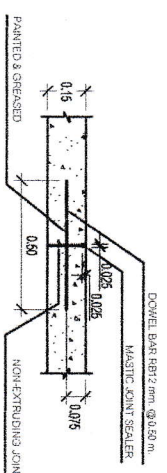
แผนงานคอนกรีตเสริมเหล็ก



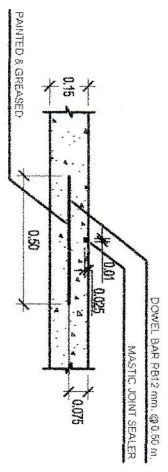
รูปตัด 1



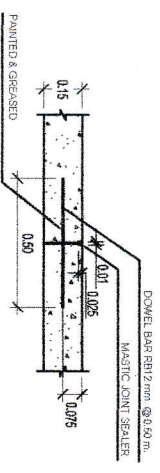
รูปตัด 2
ขนาดคาน 1 : 50



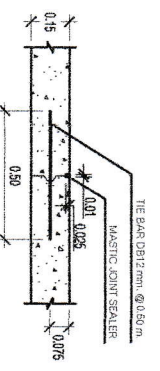
รอยต่อเพื่อการขยายตัว Expansion Joint (ทุกระยะไม่เกิน 50.00 ส.ค.)
ขนาดคาน 1 : 20



รอยต่อเพื่อการหดตัว Contraction Joint (ทุกระยะไม่เกิน 10.00 ส.ค.)
ขนาดคาน 1 : 20



รอยต่อเนื่องจากการก่อสร้าง Construction Joint
ขนาดคาน 1 : 20



LONGITUDINAL JOINT
ขนาดคาน 1 : 20

พิมพ์ประกาศน 2560

ผู้ตรวจการ
อ. หรือ อ. หรือ อ.
หรือ อ.

นาย
นาย

นาย
อ. หรือ อ. หรือ อ.
หรือ อ.

นาย

นาย
นาย

นาย
นาย

นาย
นาย

นาย
นาย

นาย

นาย	
นาย	
นาย	